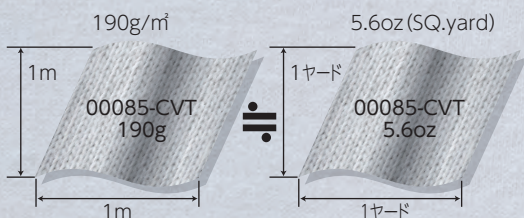




# T-Shirts Cotton

## 重さ

190g/m<sup>2</sup> (5.6oz)

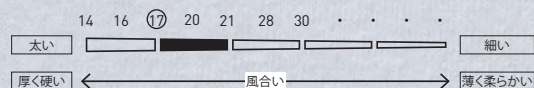


生地の重さ（厚さ）の表記は、このような単位で示されることがしばしば。“190g/m<sup>2</sup>”とは、「1平方メートルあたりにつき、190gの重さ」という意味です。一方“5.6oz”とは、「1平方ヤードにつき、5.6オンスの重さ」という意味になります。

## 糸

### ▶太さ

糸の太さを表しており、数字が大きくなるほど細くなります。



### ▶単糸／双糸

- 17/-▶「単糸」…紡績したままの「一本の糸」
- 2▶「双糸」…2本の糸を合わせた糸

生地の重さに単位があるなら、もちろん糸の太さにも単位があるんです。その場合、多くは「番手」という言葉で示されます。さらに、単糸／双糸を示す記号が、番手を表す数字の右側につくのが一般的。

## 天竺



よこ編みの最も基本的な編組織で、正式名称は“平編み”。編み地は薄く、広範囲に使用されています。表側の網目はV字型に、裏側の網目は半円状に見え、表裏で違った表情が特徴的です。

## フライス



よこ編みの基本編組織のひとつ。表目の編み目のたて列(ウェール)と、裏目の編み目のたて列が交互に配列され、その名前のとおり、よこ方向への伸縮性に優れた編物として愛用されています。

## ハニカムメッシュ



“蜂の巣編”や“ハニーコム”とも呼ばれる編み方。その名のとおり、蜂の巣状の凹凸ある編み目が特徴です。厚みがありつつもサラっとした肌触りです。



## 00085-CVT

190g/m<sup>2</sup> 5.6oz

Tシャツの王道! 安心・信頼の1枚

50

カラー

16

サイズ

→P.014



## 00158-HGT

225g/m<sup>2</sup> 6.6oz

厚くて丈夫! 耐久性抜群のこだわり仕様

24

カラー

6

サイズ

→P.020

# Recommended Lineup



## DM030

170g/m<sup>2</sup> 5.0oz

厚すぎない薄すぎない、高品質アイテム

41

カラー

16

サイズ

→P.016



## 00083-BBT

135g/m<sup>2</sup> 4.0oz

コストパフォーマンスと軽量感に優れた一枚

23

カラー

7

サイズ

→P.019

### コーマ糸

綿花を紡ぐ工程でコーミングを行ない、短い未熟部分などを約15%~20%取り除いた綿糸。コーミングを行なうことで長い繊維だけが平行に揃えられた糸は、強さを増し、毛羽立ちも少なくツヤの良いものになります。



## 5.6オンス ヘビーウェイトTシャツ 00085-CVT

品質とタフネス性に優れた  
プリンタブルの王道

天竺 5.6oz	50 カラー	16 サイズ	レディース	ジュニア
-------------	-----------	-----------	-------	------

価格	ホワイト	カラー
100~160	¥950 (税込 ¥1,026)	¥1,050 (税込 ¥1,134)
WS~WL	¥1,050 (税込 ¥1,134)	¥1,150 (税込 ¥1,242)
S~XL	¥1,050 (税込 ¥1,134)	¥1,150 (税込 ¥1,242)
XXL~XXXL	¥1,350 (税込 ¥1,458)	¥1,450 (税込 ¥1,566)

※70~90サイズはP25に掲載しています

### 素材

- 190g/m<sup>2</sup>(5.6oz) 17/- 天竺
- 空グレー：綿80% ポリエステル20%
- アッシュ：綿95% ポリエステル5%
- その他：綿100%

※ホワイトのみ綿糸縫製



### サイズ

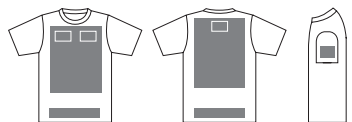
♡は脇腹にプリント可能です。

サイズ	100	110	120	130	140	150	160
コード	19	20	21	22	23	24	25
身丈	40	44	48	52	56	60	63
身巾	31	33	35	37	40	43	46
肩巾	27	29	31	33	35	38	41
袖丈	12	13	14	15	16	17	18
脇仕様	—	—	—	—	♡	♡	♡

サイズ	WS	WM	WL	S	M	L	XL	XXL	XXXL
コード	52	53	54	01	02	03	07	45	46
身丈	59	61	64	66	70	74	78	82	84
身巾	40	43	46	49	52	55	58	61	64
肩巾	34	36	38	44	47	50	53	56	59
袖丈	15	16	17	19	20	22	24	26	26
脇仕様	♡	♡	♡	♡	♡	♡	♡	♡	♡

### プリントのサイズ

▶P.157の「位置とサイズ」のAをご参照ください。



■シルクプリント ■転写 ■刺繍 ■すべてOK



010 レッド

### LADY'S SIZE



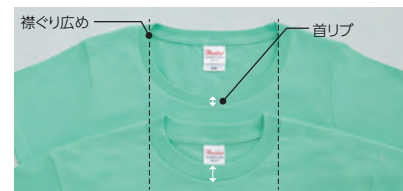
195 アイスグリーン

### 品質とタフネス性を両立



何度洗濯しても伸びにくく色落ちも少ない。  
※使用状況で個体差があります。

### レディースサイズ



レディースサイズは首リブが細く、襟ぐりを広めに  
し女性らしい仕様となっています。  
(WS、WM、WLサイズ)

サイズ	100	110	120	130	140	150	160	WS	WM	WL	S	M	L	XL	XXL	XXXL
身長	100cm	108cm	116cm	130cm	137cm	150cm	161cm	153cm	157cm	165cm	163cm	170cm	179cm	181cm	183cm	186cm





5.0オンス  
STANDARD T-SHIRTS

DM030

誕生当初から人気の高いスタンダードタイプ

天竺 5.0oz  
41 カラー  
16 サイズ  
レディース ジュニア  
コーマ糸

価格	ホワイト	カラー
100~160	¥900 (税込 ¥972)	¥1,000 (税込 ¥1,080)
WS~WL	¥1,000 (税込 ¥1,080)	¥1,100 (税込 ¥1,188)
S~XL	¥1,000 (税込 ¥1,080)	¥1,100 (税込 ¥1,188)
XXL~XXXL	¥1,300 (税込 ¥1,404)	¥1,400 (税込 ¥1,512)
P.F.D	¥1,000 (税込 ¥1,080)	

- 素材
- 170g/m<sup>2</sup> (5.0oz) 20/- 天竺 コーマ糸
  - 空グレー：綿80% ポリエステル20%
  - その他：綿100%
- ※ホワイトのみ綿糸縫製



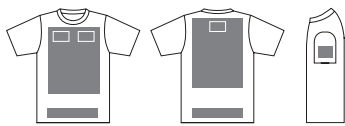
サイズ 〇は脇腹にプリント可能です。

サイズ	100	110	120	130	140	150	160
コード	19	20	21	22	23	24	25
身丈	39	43	47	51	55	59	62
身巾	31	33	35	37	40	43	45
肩巾	27	29	31	33	34	36	38
袖丈	12	13	14	15	16	17	18
脇仕様	—	—	—	—	〇	〇	〇

サイズ	WS	WM	WL	S	M	L	XL	XXL	XXXL
コード	52	53	54	01	02	03	07	45	46
身丈	58	61	64	65	68	71	74	77	80
身巾	40	43	46	47	50	53	56	59	62
肩巾	35	38	41	40	43	46	49	52	55
袖丈	15	16	17	19	20	21	22	23	23
脇仕様	〇	〇	〇	〇	〇	〇	〇	〇	〇

プリントのサイズ

▶P.157の「位置とサイズ」のAをご参照ください。

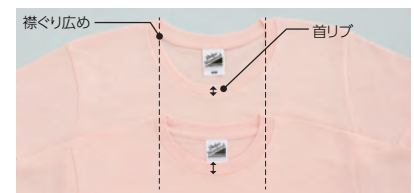


- シルクプリント
- 転写
- 刺繍
- すべてOK



丈が長すぎない、少し細身のシルエット

レディースサイズ



レディースサイズは首リブが細く、襟ぐりを広めにし女性らしい仕様となっています。  
(WS、WM、WLサイズ)



133 ライトブルー



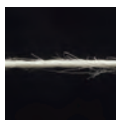
132 ライトピンク

サイズ	100	110	120	130	140	150	160	WS	WM	WL	S	M	L	XL	XXL	XXXL
身長	100cm	108cm	116cm	130cm	137cm	150cm	161cm	153cm	157cm	165cm	163cm	170cm	179cm	181cm	183cm	186cm



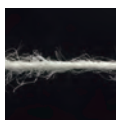
※ マークがあるものはXXXLサイズ展開があります

### 「コーマ糸」が約束するやわらかな着心地



コーマ糸

綿花糸を紡ぐ工程でコーミングを行ない、短い未熟部分などを約15~20%取り除いた、コットン細番手で最高糸のことで、コーミングを行なうことで長い繊維だけが平行に揃えられた糸は、強さを増し、羽毛立ちも少なく、かすかに光沢もでて、ツヤの良いものとなります。



カード糸

一般的に使用される最も基本的な繊維のひとつです。糸の短い未熟部分などを約5%コーミングで取り除きますが、除去数値が低い分、コーマ糸にくらべ色ツヤやしなやかさが少なくなります。その反面、シャリ感、涼感に秀でたラフな風合いが特徴です。



300  
P.F.D.

### P.F.D T-shirts

好みのカラーに染められる、製品染め加工専用モデル  
300:P.F.Dは綿糸縫製。

サイズ	S	M	L	XL
コード	01	02	03	07
身丈	69	72	75	78
身巾	50	53	56	59
肩巾	42	45	48	51
袖丈	20	21	22	23
脇仕様	○	○	○	○

染色後のサイズを考慮したスペックになっております。

4.6オンス  
FINE FIT T-SHIRTS



DM501

薄手なのに型くずれしにくい、しっかり感のある良質Tシャツ

天竺 4.6oz | カラー 18 | サイズ 08 | レディース | コーマ糸

価格	ホワイト	カラー
WM~XL	¥900 (税込 ¥972)	¥1,000 (税込 ¥1,080)
XXL	¥1,200 (税込 ¥1,296)	¥1,300 (税込 ¥1,404)

素材

- 155g/m<sup>2</sup> (4.6oz) 30/- 天竺 コーマ糸
  - メランジグレー：綿85% レーヨン15%
  - その他：綿100%
- ※ホワイトのみ綿糸縫製



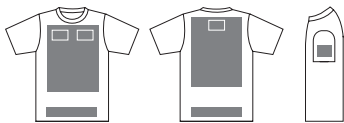
サイズ

◎は脇腹にプリント可能です。

サイズ	WM	WL	XS	S	M	L	XL	XXL
コード	53	54	98	01	02	03	07	45
身丈	61	64	62	65	68	71	74	77
身巾	44	47	42	45	48	51	54	57
袖丈	16	17	17	18	19	20	21	22
脇仕様	◎	◎	◎	◎	◎	◎	◎	◎

プリントのサイズ

▶P.157の「位置とサイズ」のAをご参照ください。



FRONT BACK SLEEVE

■シルクプリント ■転写 ■刺繍 ■すべてOK



コーミングにより長い繊維だけが平行に揃えられた綿100%のコーマ糸を使用。強さに加え、毛羽立ちが少なくなめらかでツヤ感のある仕上がり。糸の目を詰まらせることで型くずれしにくいしっかり感のあるクオリティーを実現。



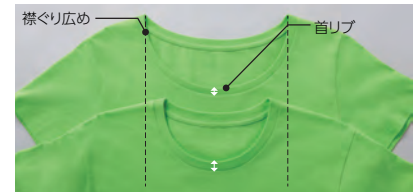
001 ホワイト

LADY'S SIZE



431 シャーベツイエロー

レディースサイズ



レディースサイズは首リブが細く、襟ぐりを広めにし女性らしい仕様となっています。(WM、WLサイズ)



※マークがあるものはレディースサイズ(WM、WL)展開があります



031 ネイビー



## 4.0オンス ライトウェイトTシャツ 00083-BBT

コストパフォーマンスと軽量感に  
優れた一枚

天竺 4.0oz	23 カラー	07 サイズ	ジュニア
-------------	-----------	-----------	------

価格	ホワイト	カラー
150~160	¥650 (税込 ¥702)	¥750 (税込 ¥810)
S~XL	¥750 (税込 ¥810)	¥850 (税込 ¥918)
XXL	¥1,050 (税込 ¥1,134)	¥1,150 (税込 ¥1,242)

### 素材

- 135g/m<sup>2</sup>(4.0oz) 32/- 天竺
- 空グレー：綿85% レーヨン15%
- その他：綿100%



### サイズ

○は脇腹にプリント可能です。

サイズ	150	160	S	M	L	XL	XXL
コード	24	25	01	02	03	07	45
身丈	60	62	65	68	71	74	77
身巾	42	45	48	51	54	57	60
肩巾	37	39	41	43	45	47	50
袖丈	17	18	19	20	21	22	23
脇仕様	○	○	○	○	○	○	○

### プリントのサイズ

▶ P.157の「位置とサイズ」のAをご参照ください。



■シルクプリント ■転写 ■刺繍 ■すべてOK



ハードな使用にも耐えうる二本針縫製



6.6オンス  
ハイグレードTシャツ

00158-HGT

耐久性に優れた重厚感ある  
ハイグレードな着心地

天竺 6.6oz	24 カラー	06 サイズ
-------------	-----------	-----------

価格	ホワイト	カラー
XS~XL	¥1,450 (税込 ¥1,566)	¥1,550 (税込 ¥1,674)
XXL	¥1,750 (税込 ¥1,890)	¥1,850 (税込 ¥1,998)

## 素材

- 225g/m<sup>2</sup> (6.6oz)
  - 15/- 天竺 オープンエンドヤーン
  - 空グレーのみ：綿80% ポリエステル20%
  - その他：綿100%
- ※ホワイトのみ綿糸縫製

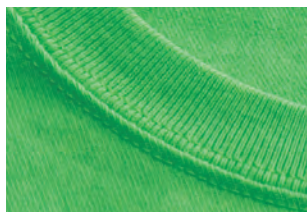
生地 薄い 生地 厚い

サイズ は脇腹にプリント可能です。

サイズ	XS	S	M	L	XL	XXL
コード	98	01	02	03	07	45
身丈	62	65	68	71	74	77
身巾	44	47	50	53	56	59
肩巾	38	40	43	46	49	52
袖丈	18	19	20	21	22	23
脇仕様	○	○	○	○	○	○

## プリントのサイズ

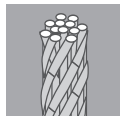
▶P.157の「位置とサイズ」のAをご参照ください。



ハードな使用にも耐えうる二本針縫製



通常のリング糸



オープンエンド糸

空紡糸といわれる、適度な空気を含むオープンエンド糸を使用。本場アメリカを思わせる、シャリ感のある風合いが特徴です。





170 コーラルオレンジ

PRICE DOWN



4.7オンス  
スタンダードTシャツ  
**00084-BDT**

ほどよい厚みと手頃な価格。  
かゆいところに手が届く賢い一枚

天竺 4.7oz  
23 カラー  
05 サイズ

価格 ホワイト カラー

S~XL	¥900 (税込 ¥972)	¥750 (税込 ¥810)	¥1,000 (税込 ¥1,080)	¥850 (税込 ¥918)
XXL	¥1,200 (税込 ¥1,296)	¥1,050 (税込 ¥1,134)	¥1,300 (税込 ¥1,404)	¥1,150 (税込 ¥1,242)

素材

- 160g/m<sup>2</sup>(4.7oz) 26/- 天竺
- 空グレー：綿85% レーヨン15%
- その他：綿100%



サイズ 〇は脇腹にプリント可能です。

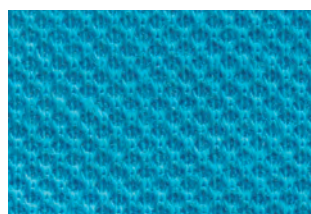
サイズ	S	M	L	XL	XXL
コード	01	02	03	07	45
身丈	65	68	71	74	77
身巾	47	50	53	56	59
肩巾	40	43	46	49	52
袖丈	19	20	21	22	23
脇仕様	〇	〇	〇	〇	〇

プリントのサイズ

▶P.157の「位置とサイズ」のAをご参照ください。



■シルクプリント ■転写 ■刺繍 ■すべてOK



生地拡大写真

編地の解説



立体的なハニカム（蜂の巣）構造のメッシュ素材。通気性に優れ、汗をかいてもベタつかず、着心地の良さを保ちます。シワになりにくいのも特徴です。肌側に吸汗性の優れたポリエステル系を使用。外側は凸状をしており、表面積が大きく、吸収した汗を速やかに乾燥させます。また、綿糸を交編させることで肌触りや吸収性を高め、快適な着用感が得られます。



034 ターコイズ



4.6オンス  
ハニカムメッシュTシャツ  
**00118-HMT**

特殊ハニカム構造で快適・爽やかな着用感

ハニカムメッシュ 12 カラー 07 サイズ ジュニア

価格 ホワイト カラー

JM~JL	¥1,100 (税込 ¥1,188)	¥1,300 (税込 ¥1,404)
S~LL	¥1,200 (税込 ¥1,296)	¥1,400 (税込 ¥1,512)
3L	¥1,500 (税込 ¥1,620)	¥1,700 (税込 ¥1,836)

素材

- 交編ハニカムメッシュ
- 本体：ポリエステル55% 綿45%
- リブ：綿95% ポリウレタン5%

サイズ 〇は脇腹にプリント可能です。

サイズ	JM	JL	S	M	L	LL	3L
コード	92	93	01	02	03	04	06
身丈	52	60	66	70	74	78	82
身巾	37	43	49	52	55	58	61
肩巾	33	38	44	47	50	53	56
袖丈	15	17	19	20	22	24	26
脇仕様	—	—	—	—	—	—	—

プリントのサイズ

▶P.157の「位置とサイズ」のAをご参照ください。



■シルクプリント ■転写 ■刺繍 ■すべてOK

5.9オンス  
リブクルーネックTシャツ  
Jellon WE ARE COMMITTED OF QUALITY.  
**00160-WCN**

伸縮性に優れたソフトな着心地のレディースTシャツ



価格 ホワイト カラー  
S~XL **¥1,400** (税込 ¥1,512) **¥1,500** (税込 ¥1,620)

素材  
■ 200g/m<sup>2</sup>(5.9oz) 28/- フライス  
■ 空グレー：綿80% ポリエステル20%  
■ その他：綿100%  
※ホワイトのみ綿糸縫製

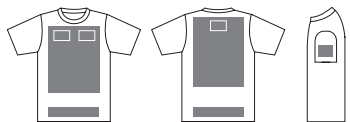


サイズ 〇は脇腹にプリント可能です。

サイズ	S	M	L	XL
コード	01	02	03	07
身丈	54	57	60	65
身巾	35	38	41	45
肩巾	33	36	39	40
袖丈	12	13	14	16
脇仕様	—	—	—	—

## プリントのサイズ

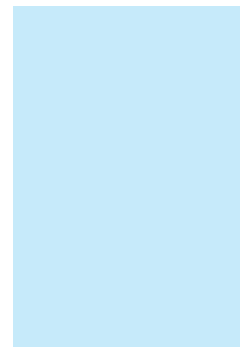
▶P.157の「位置とサイズ」のAをご参照ください。



FRONT BACK SLEEVE  
■シルクプリント ■転写 ■刺繍 ■すべてOK



132 ライトピンク

Model (157cm)  
SIZE M

※128オリーブ、034ターコイズ 在庫限り



5.6オンス  
ラグランTシャツ  
Puritan Weaving Heavy Duty HeavyWeight Product.  
**00137-RSS**

カジュアル×スポーツスタイルの定番品

天竺 11 カラー 05 サイズ  
5.6oz

価格 S~XL **¥1,500** (税込 ¥1,620)

XXL **¥1,800** (税込 ¥1,944)

素材  
■ 190g/m<sup>2</sup>(5.6oz) 17/- 天竺  
■ 空グレー：綿80% ポリエステル20%  
■ その他：綿100%



サイズ 〇は脇腹にプリント可能です。

サイズ	S	M	L	XL	XXL
コード	01	02	03	07	45
身丈	66	70	74	78	82
身巾	49	52	55	58	61
裾丈	40	43.5	47	50.5	53.5
脇仕様	〇	〇	〇	〇	〇

## プリントのサイズ

▶P.157の「位置とサイズ」のAをご参照ください。



FRONT BACK SLEEVE  
■シルクプリント ■転写 ■刺繍 ■すべてOK



731 ホワイト×ネイビー





スリット部拡大

133 ライトブルー



001  
ホワイト

003  
空グレー

005  
ブラック

134  
ライトイエロー

132  
ライトピンク

133  
ライトブルー

112  
バーガンディ

168  
チョコレート

131  
フォレスト

031  
ネイビー

5.0オンス  
スリットTシャツ  
**00151-BSL**

カジュアルな装いにも適したスリット入り

天竺 5.0oz  
10 カラー  
04 サイズ

価格  
ホワイト カラー  
S~XL **¥1,100** **¥1,200**  
(税込 ¥1,188) (税込 ¥1,296)

素材  
■ 170g/m<sup>2</sup>(5.0oz) 24/- 天竺  
■ 空グレー：綿85% レーヨン15%  
■ その他：綿100%

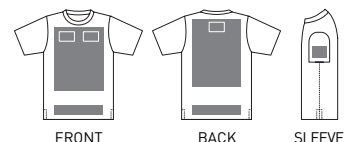
生地薄い 生地厚い

サイズ 〇は脇腹にプリント可能です。

サイズ	S	M	L	XL
コード	01	02	03	07
身丈	65	68	71	74
身巾	47	50	53	56
肩巾	40	43	46	49
袖丈	19	20	21	22
脇仕様	—	—	—	—

プリントのサイズ

▶ P.157の「位置とサイズ」のAをご参照ください。



■シルクプリント ■転写 ■刺繍 ■すべてOK



ポケット部拡大

003 空グレー



001  
ホワイト

003  
空グレー

005  
ブラック

134  
ライトイエロー

132  
ライトピンク

133  
ライトブルー

112  
バーガンディ

168  
チョコレート

131  
フォレスト

031  
ネイビー

5.0オンス  
ポケットTシャツ  
**00152-BPT**

オシャレ着としても選べるポケット付き

天竺 5.0oz  
10 カラー  
04 サイズ

価格  
ホワイト カラー  
S~XL **¥1,100** **¥1,200**  
(税込 ¥1,188) (税込 ¥1,296)

素材  
■ 170g/m<sup>2</sup>(5.0oz) 24/- 天竺  
■ 空グレー：綿85% レーヨン15%  
■ その他：綿100%

生地薄い 生地厚い

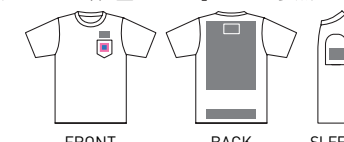
サイズ 〇は脇腹にプリント可能です。

サイズ	S	M	L	XL
コード	01	02	03	07
身丈	65	68	71	74
身巾	47	50	53	56
肩巾	40	43	46	49
袖丈	19	20	21	22
脇仕様	〇	〇	〇	〇

ポケットサイズ W10×H11

プリントのサイズ

▶ P.157の「位置とサイズ」のAをご参照ください。



■シルクプリント ■転写 ■刺繍 ■すべてOK



## 4.1オンス ライトオーガニックTシャツ 00145-LOG

肌にも環境にも優しいオーガニック素材

天竺 06 05  
4.1oz カラー サイズ

価格

XS~XL ~~¥1,400~~ **¥1,000**  
(税込 ¥1,512) (税込 ¥1,080)

素材

■ 140g/m<sup>2</sup>(4.1oz) 30/- 天竺  
■ 綿100% オーガニックコットン使用

生地 薄い 厚い

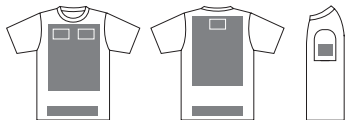
サイズ

◎は脇腹にプリント可能です。

サイズ	XS	S	M	L	XL
コード	98	01	02	03	07
身丈	62	65	68	71	74
身巾	44	47	50	53	56
肩巾	38	40	43	46	49
袖丈	18	19	20	21	22
脇仕様	—	—	—	—	—

プリントのサイズ

▶P.157の「位置とサイズ」のAをご参照ください。



FRONT BACK SLEEVE

■シルクプリント ■転写 ■刺繍 ■すべてOK

PRICE DOWN



094 ロウホワイト

※005ブラック、098アースグリーン 在庫限り



001 ホワイト 094 ロウホワイト ※005 ブラック 099 アンディーレッド ※098 アースグリーン

## 4.1オンス 日本製Tシャツ

### 00076-JT

メイド・イン・ジャパンの高品質Tシャツ

天竺 15 05  
カラー サイズ コーマ糸

価格

ホワイト カラー  
S~LL ~~¥1,600~~ **¥2,100**  
(税込 ¥1,728) (税込 ¥2,268)  
3L **¥1,900**  
(税込 ¥2,052)

素材

■ 30/- 天竺 コーマ糸 綿100%

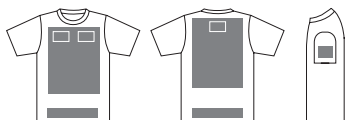
サイズ

◎は脇腹にプリント可能です。

サイズ	S	M	L	LL	3L※
コード	01	02	03	04	06
身丈	68	70	72	74	76
身巾	46	49	52	54	56
肩巾	41	43.5	46	48	50
袖丈	18	19	20	21	22
脇仕様	◎	◎	◎	◎	◎

プリントのサイズ

▶P.157の「位置とサイズ」のAをご参照ください。



FRONT BACK SLEEVE

■シルクプリント ■転写 ■刺繍 ■すべてOK

003 杓グレー

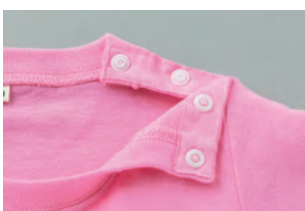


※001 ホワイト 039 オートミール 003 杓グレー 005 ブラック 031 ネイビー  
011 ピンク 014 パープル 010 レッド 016 ワインレッド 025 グリーン  
023 クリーム 020 イエロー 026 ミントグリーン 033 サックス 032 ロイヤルブルー

※ 3Lサイズはホワイトのみ



011 ピンク



スナップボタンで大きく開閉



Model (73cm)  
SIZE 80

5.6オンス  
ベビーTシャツ

# 00201-BST

組み合わせの幅広がる色展開が決め手

天竺 12 03  
5.6oz カラー サイズ

価格 ホワイト カラー  
70~90 ¥1,000 ¥1,100  
(税込 ¥1,080) (税込 ¥1,188)

素材  
■ 190g/m<sup>2</sup>(5.6oz) 17/-天竺 綿100%  
※ホワイトのみ綿糸縫製

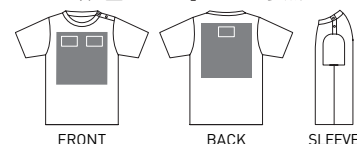
生地 薄い 厚い

サイズ 〇は脇腹にプリント可能です。

サイズ	70	80	90
コード	38	39	26
身丈	32	34	36
身巾	25	27	29
肩巾	21	23	25
袖丈	9	10	11
脇仕様	—	—	—

プリントのサイズ

▶P.157の「位置とサイズ」のAをご参照ください。



■シルクプリント ■転写 ■刺繍 ■すべてOK



106 ナチュラル



スナップボタンで大きく開閉



Model (73cm)  
SIZE 80

5.6オンス  
ベビーショートロンパス

# 00200-BSR

簡単に着替えができるショートロンパス

天竺 15 02  
5.6oz カラー サイズ

価格 ホワイト カラー  
70~80 ¥1,300 ¥1,400  
(税込 ¥1,404) (税込 ¥1,512)

素材  
■ 190g/m<sup>2</sup>(5.6oz) 17/-天竺  
■ 空グレー：綿80% ポリエステル20%  
■ その他：綿100%  
※ホワイトのみ綿糸縫製

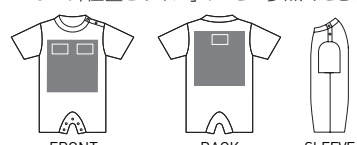
生地 薄い 厚い

サイズ 〇は脇腹にプリント可能です。

サイズ	70	80
コード	38	39
身丈	46	48
身巾	27	29
肩巾	21	23
袖丈	9	10
脇仕様	—	—

プリントのサイズ

▶P.157の「位置とサイズ」のAをご参照ください。



■シルクプリント ■転写 ■刺繍 ■すべてOK



5.6オンス  
ヘビーウェイト長袖  
リブ無しカラーTシャツ

# 00101-LVC

定番のCVTを長袖にした秋冬のベーシック



価格	ホワイト	カラー
110~160	¥1,600 (税込 ¥1,728)	¥1,700 (税込 ¥1,836)
S~XL	¥1,700 (税込 ¥1,836)	¥1,800 (税込 ¥1,944)

**素材**

- 190g/m<sup>2</sup>(5.6oz) 17/- 天竺
- 空グレー：綿80% ポリエステル20%
- その他：綿100% ※ホワイトのみ綿糸縫製

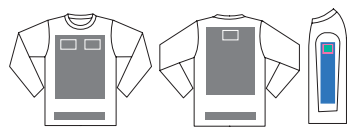
生地 薄い 生地 厚い

**サイズ** ◡は脇腹にプリント可能です。

サイズ	110	130	150	160	S	M	L	XL
コード	20	22	24	25	01	02	03	07
身丈	44	52	60	63	66	70	74	78
身巾	33	37	43	46	49	52	55	58
肩巾	29	33	38	41	44	47	50	53
袖丈	40	47	54	55	56	58	60	62
脇仕様	—	—	◡	◡	◡	◡	◡	◡

### プリントのサイズ

▶P.157の「位置とサイズ」のAをご参照ください。



FRONT

BACK

SLEEVE

■シルクプリント ■転写 ■刺繍 ■すべてOK



袖口部拡大



031 ネイビー



サイズ	110	130	150	160	S	M	L	XL
身長	108cm	130cm	153cm	165cm	163cm	170cm	179cm	181cm



6.6オンス  
ハイグレードロングTシャツ  
**00159-HGL**

人気の堅牢TシャツHGTの長袖仕様

**天竺** 6.6oz  
**18** カラー  
**06** サイズ

価格	ホワイト	カラー
XS~XL	<b>¥2,000</b> (税込 ¥2,160)	<b>¥2,100</b> (税込 ¥2,268)
XXL	<b>¥2,300</b> (税込 ¥2,484)	<b>¥2,400</b> (税込 ¥2,592)

- 素材**
- 225g/m<sup>2</sup>(6.6oz) 15/-天竺
  - オープンエンドヤーン
  - 空グレーのみ：綿80% ポリエステル20%
  - その他：綿100% ※ホワイトのみ綿糸縫製



**サイズ** 〇は脇腹にプリント可能です。

サイズ	XS	S	M	L	XL	XXL
コード	98	01	02	03	07	45
身丈	62	65	68	71	74	77
身巾	44	47	50	53	56	59
肩巾	38	40	43	46	49	52
袖丈	59	60	61	62	63	64
脇仕様	〇	〇	〇	〇	〇	〇

**プリントのサイズ**

▶P.157の「位置とサイズ」のAをご参照ください。



襟元部拡大



袖口部拡大

112 バーガンディ



サイズ	XS	S	M	L	XL	XXL
身長	161cm	163cm	170cm	179cm	181cm	183cm





5.6オンス  
ラグランベースボールTシャツ  
**00138-RBB**

人気の3/4スリーブがオシャレ度高し

天竺 5.6oz  
06 カラー  
04 サイズ

価格  
S~XL **¥1,700** (税込 ¥1,836)

素材  
■ 190g/m<sup>2</sup>(5.6oz) 17/- 天竺  
■ 空グレー：綿80% ポリエステル20%  
■ その他：綿100%

生地 薄い 厚い

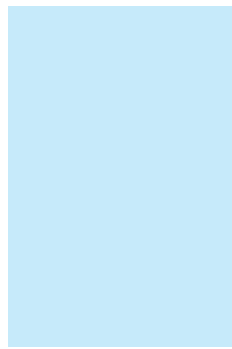
サイズ 〇は脇腹にプリント可能です。

サイズ	S	M	L	XL
コード	01	02	03	07
身丈	66	70	74	78
身巾	49	52	55	58
裾丈	64	67.5	71	74.5
脇仕様	〇	〇	〇	〇

プリントのサイズ  
▶P.157の「位置とサイズ」のAをご参照ください。



710 ホワイト×レッド



Model (179cm)  
SIZE M

BACKSTYLE



5.6オンス  
ラグラン長袖Tシャツ  
**00139-RLS**

スポーツデザインをデイリーカジュアルに

天竺 5.6oz  
05 カラー  
04 サイズ

価格  
S~XL **¥1,800** (税込 ¥1,944)

素材  
■ 190g/m<sup>2</sup>(5.6oz) 17/- 天竺  
■ 空グレー：綿80% ポリエステル20%  
■ その他：綿100%

※ホワイトのみ綿糸縫製

生地 薄い 厚い

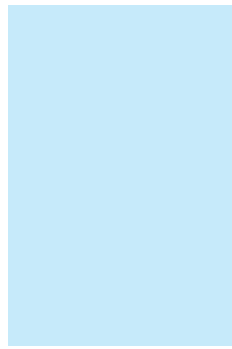
サイズ 〇は脇腹にプリント可能です。

サイズ	S	M	L	XL
コード	01	02	03	07
身丈	66	70	74	78
身巾	49	52	55	58
裾丈	77	81	85	89
脇仕様	〇	〇	〇	〇

プリントのサイズ  
▶P.157の「位置とサイズ」のAをご参照ください。



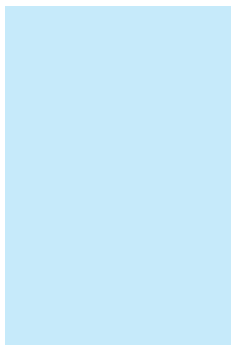
732 ホワイト×ロイヤルブルー



Model (179cm)  
SIZE M

BACKSTYLE

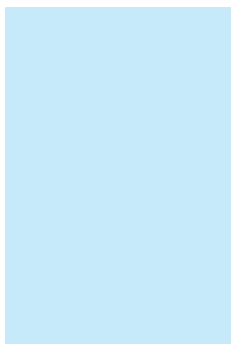




Model (179cm)  
SIZE M



005 ブラック



Model (179cm)  
SIZE M



003 杳グレー



5.0オンス  
5分袖Tシャツ

00153-BHT

季節を問わず着まわしOKの5分袖が魅力

天竺 5.0oz  
10 カラー  
04 サイズ

価格  
S~XL  
ホワイト ¥1,100 (税込 ¥1,188)  
カラー ¥1,200 (税込 ¥1,296)

素材  
■ 170g/m<sup>2</sup>(5.0oz) 24/- 天竺  
■ 杳グレー：綿85% レーヨン15%  
■ その他：綿100%

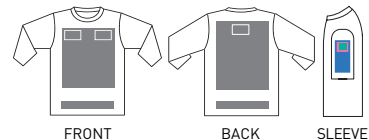


サイズ 〇は脇腹にプリント可能です。

サイズ	S	M	L	XL
コード	01	02	03	07
身丈	65	68	71	74
身巾	47	50	53	56
肩巾	40	43	46	49
袖丈	39	40	41	42
脇仕様	〇	〇	〇	〇

プリントのサイズ

▶P.157の「位置とサイズ」のAをご参照ください。



FRONT BACK SLEEVE

■シルクプリント ■転写 ■刺繍 ■すべてOK



5.0オンス  
7分袖Tシャツ

00154-BQT

重ね着にも最適な7分袖のシンプルTシャツ

天竺 5.0oz  
10 カラー  
04 サイズ

価格  
S~XL  
ホワイト ¥1,200 (税込 ¥1,296)  
カラー ¥1,300 (税込 ¥1,404)

素材  
■ 170g/m<sup>2</sup>(5.0oz) 24/- 天竺  
■ 杳グレー：綿85% レーヨン15%  
■ その他：綿100%

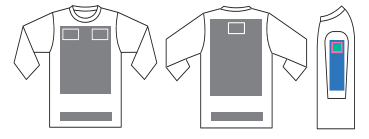


サイズ 〇は脇腹にプリント可能です。

サイズ	S	M	L	XL
コード	01	02	03	07
身丈	65	68	71	74
身巾	47	50	53	56
肩巾	40	43	46	49
袖丈	45	46	47	48
脇仕様	〇	〇	〇	〇

プリントのサイズ

▶P.157の「位置とサイズ」のAをご参照ください。



FRONT BACK SLEEVE

■シルクプリント ■転写 ■刺繍 ■すべてOK